

علوی:

احداث مسیر کلوبو باعث بدل شدن

گلدان قطب صنعتی

امام جمعه گله دار: خدا را شاهد می گیرم که

نماینده مردم صادقانه و بی ریا قدم برمی دارد



با حضور سید محسن علوی نماینده مردم لامرد و مهر در مجلس شورای اسلامی، ائمه جمعه تشیع و تسنن، اعضای شوراهای اسلامی، بخشدار گله دار، و جمعی از اهالی بخش های اسیر و گله دار همایش مردمی با عنوان ۱۷ کیلومتر تا شکوفایی؛ پیرامون پیگیری های انجام شده جهت احداث مسیر گله دار - عسلویه از طریق تنگه کلوبو برگزار شد.

به گزارش پایگاه خبری مهرستان؛ در این مراسم، رئیس شورای بخش گله دار ضمن تشکر از نماینده مردم در مجلس شورای اسلامی در پیگیری احداث این مسیر مواصلاتی گفت: پدر بزرگوار ایشان حضرت آیت الله دکتر علوی در تمام ادوار مجلس یک استثنا بودند و هم اکنون فرزند ایشان دنباله رو ایشان است.

در ادامه عبدالرضا رنجبر عضو شورای اسلامی شهر گله دار نیز در تقدیر از نماینده مردم در مجلس گفت: با نمایندگی ایشان بار دیگر امید به بخش های اسیر و گله دار برکشت.

مرتیضی چراغ چشم رئیس شورای اسلامی شهر گله دار با خطاب به سید محسن علوی، وی را منجی منطقه دانست و افزود: مردم سال ها آرزوی آمدن چنین منجی جهت تحقق بخشیدن به جاده مواصلاتی گله دار - عسلویه مشهور به مسیر کلوبو را داشتند و ابراز امیدواری کرد، ایشان در دوره های آتی مجلس نیز مردم شاهد حضور وی در مجلس شورای اسلامی باشند.

حسن ابراهیمی عضو شورای اسلامی شهر اسیر نیز با تقدیر از عملکرد خستگی ناپذیر سید محسن علوی در مدت سه سال گذشته، خواستار پیگیری کامل تا حصول نتیجه نهایی شد تا به واسطه آن دل مردم انقلابی این خطه شاد شود.

در ادامه این مراسم، نیایش عضو سابق شورای شهر فال با قرانت یک متن: سید محسن علوی را امیدبخش و وحدت آفرین دانستند و راه کلوبو را نماد همدلی مردم محروم منطقه دانستند که در وضعیت بحرانی اقتصادی کشور و اقتضای شدید مالی باز هم این نماینده جوان از تلاش برای رفع مشکلات کوتاهی نکرده است.

مصطفی نوری امام جمعه اهل سنت گله دار در سخنانی ضمن یادآوری گذشته های محروم منطقه یادآور شد: نام آبادی هایی که امروز در منطقه شاهدیم نتیجه عملکرد آیت الله علوی وزیر محترم اطلاعات در دوره نمایندگی ایشان است.

وی افزود: یقین داریم فرزند خلف ایشان نیز همچون پدر، موجب رونق هر چه بیشتر منطقه خواهند شد. حجه الاسلام سید احمد علوی فالی امام جمعه گله دار نیز با تاکید بر اینکه بنده، خدا را شاهد می گیرم که آنچه می گویم از سر اعتقاد و باور قلبی است گفت: آقای علوی نماینده محترم مردم در مجلس، بی ریا و دلسوزانه و صادقانه در جهت حل مشکلات مردم گام برمی دارند و جلسه حاضر به منظور تقدیر از این ایشان و پدر بزرگوارشان است.

در ادامه سید محسن علوی نماینده مردم لامرد و مهر در مجلس شورای اسلامی با ارائه گزارش عملکرد خود در دو سال و نیم گذشته گفت:

کلنگ ساخت مجتمع توانبخشی خیر ساز وراوی مهر به زمین زده شد

با حضور جمعی از مسئولین و مردم:



کلنگ مجتمع توانبخشی شهر وراوی از توابع شهرستان مهر با حضور مردم و برخی از مسئولان به زمین زده شد. به گزارش پایگاه خبری مهرستان؛ طی مراسمی با حضور علوی نماینده مردم لامرد و مهر در مجلس شورای اسلامی، موسوی مدیرکل بهزیستی استان فارس، موسوی فرماندار شهرستان مهر، معاونان فرماندار، بخشداران، روسای ادارات، جمعی از اعضای شوراهای بخش وراوی، و نیز معتمدین و مردم بخش وراوی، کلنگ ساخت مجتمع توانبخشی در شهر وراوی به زمین زده شد.

سید مرتضی موسوی مدیرکل بهزیستی فارس در آیین کلنگ زنی این مجموعه گفت: بهزیستی استان فارس توانسته است، بیش از ۱۲۸ هزار معلول و نزدیک به هشت هزار نفر مددجو و ۳۰ هزار خانواده نیازمند را تحت پوشش خود قرار دهد و بیش از یک هزار کودک بی سرپرست را در ۲۸ مرکز خود در سطح شهرستان ها نگهداری کند.

وی ادامه داد: اداره کل بهزیستی فارس در زمینه پیشگیری از معلولیت ها با کمک گروه های خودجوش در سطح استان و با استفاده از ۶۱۰ گروه اجتماع محور فعالیت های بسیار خوبی انجام داده است.

مدیر کل بهزیستی فارس بیان کرد: در بخش های آسیب های اجتماعی و معلولیت ها برنامه ریزی کردیم و برنامه های فرهنگی و پیشگیرانه موثری را پیاده کرده ایم.

موسوی ادامه داد: در بحث پیشگیری از معلولیت ها، غربالگری، معاینه چشم و مشاوره

با همت شرکت سیمان لامرد:

سمینار توانمندسازی بانوان با حضور روانشناس مطرح کشور در مهر برگزار شد



روانشناسان کشور، سربازان خط مقدم مبارزه با این معضل اجتماعی دانست.

شرکت سیمان لامرد چتر حمایتی خود در برنامه های اجتماعی - فرهنگی را با اجرای سمینار توانمندسازی بانوان در شهرستان مهر گسترده تر کرد.

این همایش با همکاری فرمانداری شهرستان، اداره ورزش و جوانان، مدیریت آموزش و پرورش و پایگاه خبری مهرستان برگزار شد با استقبال زیاد بانوان شهرستان مهر وروبرو شد.

به گزارش پایگاه خبری مهرستان؛ در این سمینار شاد و آموزشی با حضور استاد پریسا

مدیر جهاد کشاورزی مهر خبر داد:

برداشت گوجه فرنگی خارج از فصل در شهرستان مهر



مظاهری افزود: کشت گوجه فرنگی خارج از فصل هزینه زیادی به کشاورز تحمیل می کند ولی با این وجود در تنظیم بازار این محصول خصوصا در فصل سرد سال که مناطق سرد سیر گوجه فرنگی وجود ندارد، گوجه فرنگی جنوب میتواند نقش موثری داشته باشد ولی در برخی از سال ها با توجه به افزایش سطح زیر کشت و افت قیمت ناشی از عرضه زیاد می تواند ضرر زیادی به کشاورزان وارد کند که لازم است کشاورزان سطح زیر کشت را کاهش دهند تا هم در مصرف آب صرفه جویی شود و هم با توجه به کاهش سطح زیر کشت، کشت گوجه فرنگی خارج از فصل سود آوری مناسبی برای کشاورزان داشته باشد.

پیش بینی می شود از هزار و صد هکتار گوجه فرنگی کشت شده این شهرستان حدود چهل و چهار هزار تن گوجه فرنگی تولید و وارد بازار مصرف می شود.

به گزارش مهرستان به نقل از ایرنا؛ غلامحسین مظاهری مدیر جهاد کشاورزی شهرستان مهر با بیان این مطلب گفت: در سال های اخیر در شهرستان مهر، کشاورزان بومی و غیر بومی اقدام به کشت محصولات جالیزی خارج از فصل به روش های مختلف می کنند. از جمله این روش ها می توان به کشت گوجه فرنگی خارج از فصل به روش های نشایی زیر پوشش های فوم، یا بذر نشان زیر لیوان های فوم مانند اشاره کرد.

مظاهری گفت: تمامی یک هزار و صد هکتار گوجه فرنگی شهرستان کشت شده در این شهرستان بصورت نواری آبیاری می شوند که از پنجم مرداد ماه هر سال لغایت اوایل شهریور ماه کشت صورت می گیرد و از بیست و پنجم آبان ماه لغایت نیمه بهمن ماه با توجه به ارقام کشت شده برداشت انجام می شود.

رئیس اداره تولیدات گیاهی جهاد کشاورزی مهر:

افزایش دو برابری کشت کلزا در سال زراعی جاری در شهرستان مهر



اند. محمودی در پایان گفت: پیش بینی می شود برداشت این محصول از نیمه دوم فروردین در شهرستان مهر آغاز شود و با توجه به سطح کشت شده از مسئولان ذیربط در امر خرید خواست مراکز خرید کلزا را تجهیز نمایند و علاوه بر آن مراکز خرید را افزایش دهند تا کشاورزان دچار دردسر و سردرگمی نشوند.

رئیس اداره تولیدات گیاهی جهاد کشاورزی مهر گفت: به دلیل استقبال کشاورزان این شهرستان ۲۵۰۰ هکتار به زیر کشت کلزا رفت که هم از سهمیه ابلاغی و هم از سطح کشت سال گذشته بیشتر است.

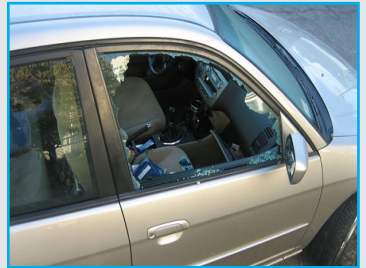
به گزارش مهرستان به نقل از ایرنا؛ محمد محمودی گفت: با توجه به عملکرد مناسب کلزا در سال گذشته و اثرات آن در تناوب زراعی و همچنین مصرف آب و مدیریت آب و کشت، کشت کلزا در شهرستان مهر در سال جاری مورد استقبال خوب کشاورزان قرار گرفت به گونه ای که اگر محدودیت کلزای بذری نبود این کشت به سطح ۴ هزار هکتار هم می رسید.

محمودی در این خصوص گفت: سطح ابلاغ شده استان برای شهرستان مهر در سال جاری

در پی مرگ کودک خردسال در وراوی:

تأکید بر مراقبت از کودکان در هنگام استفاده از وسایل نقلیه

مسئول واحد سلامت خانواده و جمعیت شبکه بهداشت و درمان شهرستان مهر از مرگ کودک ۲۱ ماهه بر اثر خفگی با شیشه درب وسیله نقلیه در شهر وراوی شهرستان مهر خبر داد.



در پی اعلام خبر تأثر برانگیز مرگ کودک ۲۱ ماهه در اثر بالا رفتن شیشه ای درب خودروی شخصی والدین و گیر کردن سر و ایجاد خفگی این کودک، کارشناس حوزه سلامت خانواده شبکه بهداشت مهر متذکر شد: مراقبت از کودکان در وسیله نقلیه یک وظیفه مبرهن بوده و والدین می بایست تمامی نکات ایمنی را رعایت نمایند.

اسماء جنوبی عنوان کرد: هرگز کودک را تنها در خیابان و وسیله نقلیه رها ننموده و اجازه ندهید کودک سسر خود را از شیشه خودرو بیرون برده و خود را آویزان در نماید و بایستی توجه نمود که صندلی عقب خودرو و استفاده از صندلی مخصوص کودک ایمن ترین راه برای حمل کودک به شمار می آید.

وی ضمن ضروری دانستن رعایت سایر موازین رانندگی از جمله دقت نظر در زمان پیاده شدن کودک از وسیله نقلیه و عقب گرد و پارک نمودن خودرو، تمهیدات دیگر برای ایمن سازی شرایط محیطی برای کودکان را تنها نگذاشتن کودک در مناطق تفریحی از جمله کوه، صحرا، کنار رودخانه ها و برکه ها و استخرها، اطمینان از تجهیزات سرمایش و گرمایش منازل، در دسترس نبودن وسایل نا ایمن مانند شوینده ها، سموم، داروها، چاقو و سایر ابزار برنده، سم و کابل و تجهیزات برقی، نوارهای پرده های کرکره ای و سایر موارد خطرناک در محل زندگی و بازی کودک برشمرد.

نمایندگی اداره منابع طبیعی و آبخیزداری اسیر افتتاح شد

با حضور سید محسن علوی نماینده مردم لامرد و مهر در مجلس شورای اسلامی، دقان معاون برنامه ریزی و امور عمرانی فرماندار مهر، بخشدار اسیر، شهردار و اعضای شورای اسلامی شهر اسیر و جمعی از معتمدین، نمایندگی اداره منابع طبیعی و آبخیزداری بخش اسیر افتتاح شد.

به گزارش مهرستان، اسماعیل محمدزاده رئیس منابع طبیعی شهرستان مهر در آیین افتتاح این نمایندگی گفت: به منظور تسهیل در ارتباط ارباب رجوع و مسافت زیاد نسبت به مرکز شهرستان جهت انجام برخی امور اداری، احداث و استقرار این نمایندگی در دستور کار قرار گرفت.

وی از شهرداری و شوروی شهر اسیر جهت همکاری در این زمینه تقدیر و تشکر کرد.



بیمه زندگی (مان)

با پس انداز روزانه ۱۶۶۶ تومان صاحب سرمایه ۵۰۰ میلیون تومانی شوید

بیمه ایران نمایندگی سبحانیان کد: ۳۵۱۸۶

تلفن: ۰۶-۵۲۷۷۵۰۰۵-۰۷۰۰۷۰۱۷۱۸۲۵۰۰۷ (تشیع شهری) ۰۹۱۷۱۸۲۶۸۶۱ (خانم سبحانیان) آدرس: لامرد - پلوار شاهد - حد فاصل مسجده لال و فلکه حسین آباد

